

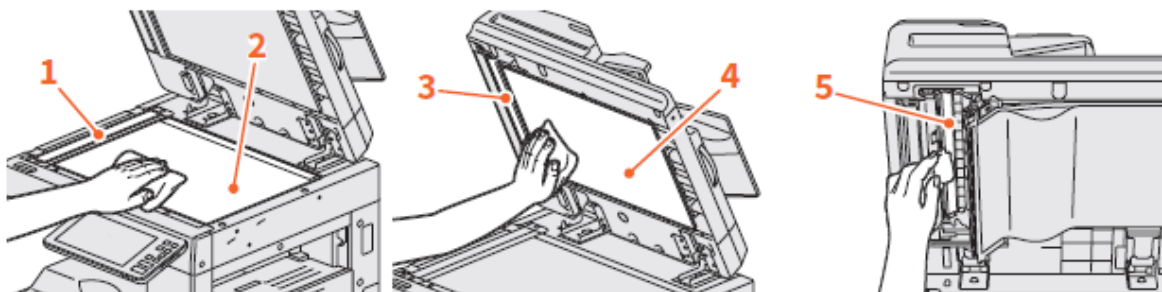
PROCEDURY W PRZYPADKU SŁABEJ JAKOŚCI OBRAZU

Kreski podczas kopiowania oraz skanowania na urządzeniu

Czyszczenie obszaru skanowania, szyby ekspozycyjnej

Zaleca się czyszczenie wymienionych niżej elementów raz na tydzień, aby móc poprawnie skanować oryginały. Należy uważać, aby nie zarysować części urządzenia.

Czyszczenie obszaru numer **1** eliminuje poprzeczne kreski przy kopiowaniu i skanowaniu



1. Obszar skanowania (powierzchnia długiej prostokątnej szyby) / 2. Szyba ekspozycyjna

Przetrzeć miękką, suchą szmatką. Jeżeli pozostały plamy, wyczyścić ją miękką szmatką zwilżoną wodą i dobrze wycisnąć.

Nie używać płynów innych niż woda (takich jak alkohol, rozpuszczalniki organiczne lub detergenty neutralne).

3. Prowadnica / 4. Arkusz dociskowy

W zależności od stopnia zanieczyszczenia oczyścić powierzchnię w następujący sposób.

- Przetrzeć miękką szmatką.
- Przetrzeć miękką szmatką lekko nawilżoną wodą.
- Przetrzeć miękką szmatką lekko nawilżoną alkoholem, następnie wytrzeć suchą szmatką.
- Przetrzeć miękką szmatką lekko nawilżoną rozcieńczonym w wodzie neutralnym detergentem, następnie wytrzeć suchą szmatką.

5. Obszar skanowania podajnika dokumentów z dwustronnym skanowaniem (powierzchnia długiej prostokątnej szyby)

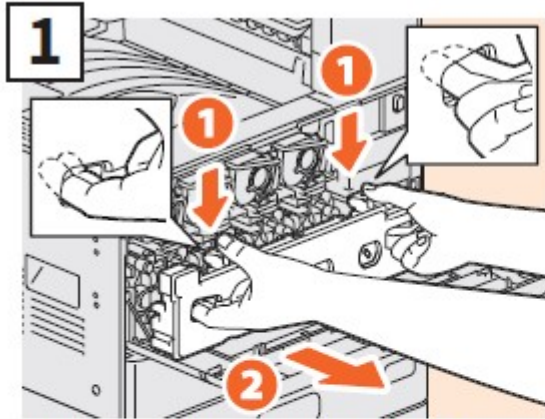
Przetrzeć miękką, suchą szmatką. Jeżeli pozostały plamy, wyczyścić ją miękką szmatką zwilżoną wodą i dobrze wycisnąć.

Nie używać płynów innych niż woda (takich jak alkohol, rozpuszczalniki organiczne lub detergenty neutralne).

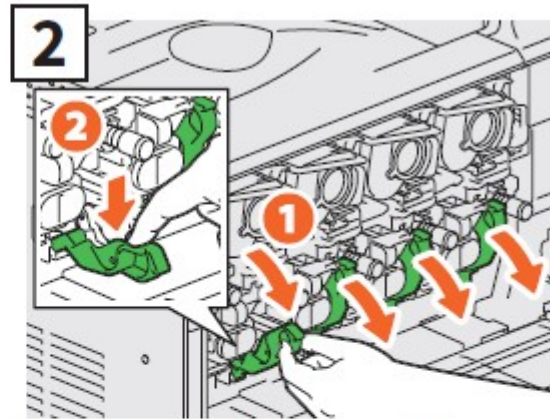
Kreski / błąd obraz na wydrukach z komputera

e-STUDIO2010AC/2510AC

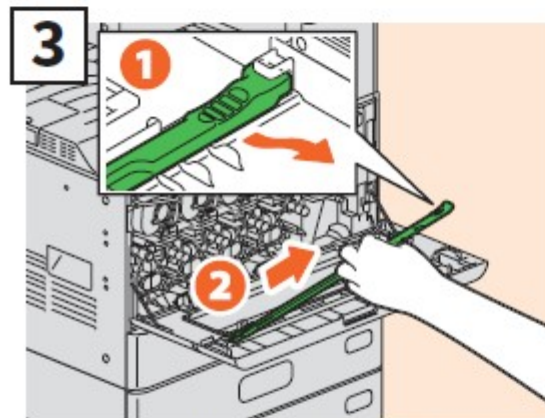
e-STUDIO2000AC/2500AC



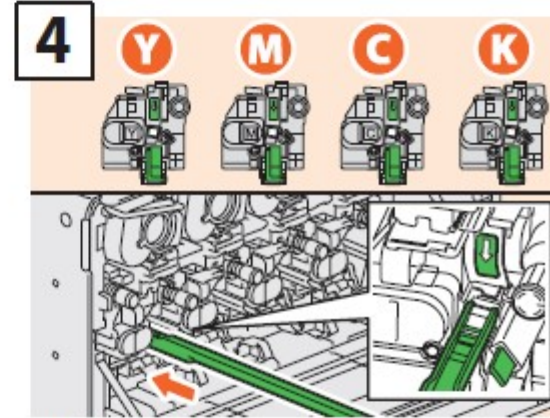
Otwórz przednią pokrywę i włoż palce w zagłębienia pojemnika na zużyty toner, a następnie pociągnij go do siebie, naciskając górny zatrzask.



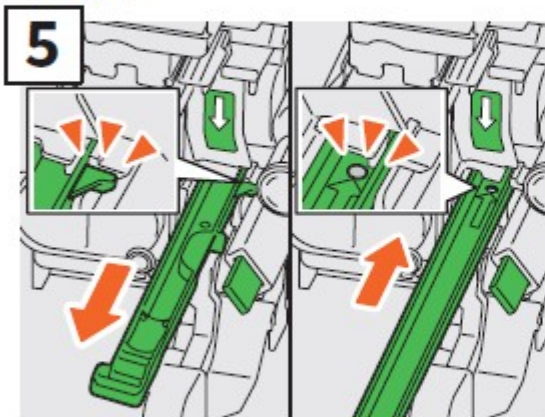
Naciśnij 4 zielone dźwignie poniżej pojemników z tonerem.



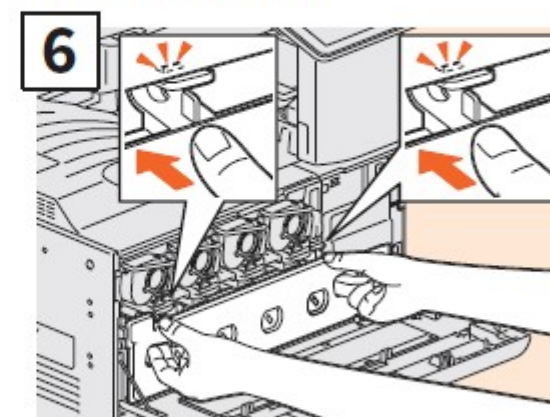
Wyciągnij czyścik głowicy drukującej LED pod pokrywą.



Włóż czyścik do samego końca przez otwór serwisowy wywołyacza.



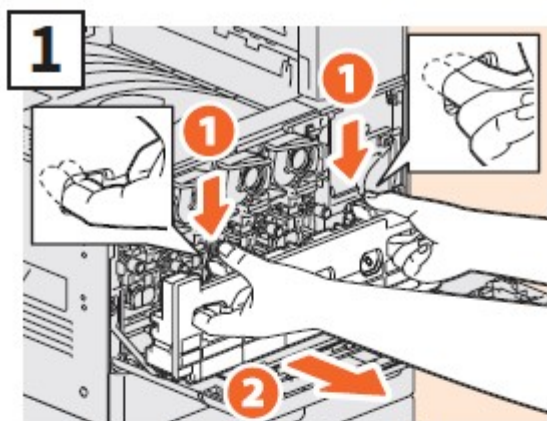
Wyciągnij czyścik z powrotem, aż ukaże się okrągły otwór. Powtórz tę czynność 3 razy dla każdego koloru. Po zakończeniu czyszczenia głowicy drukującej LED zamknij 4 zielone głowice i zamocuj czyścik na wewnętrznej stronie pokrywy.



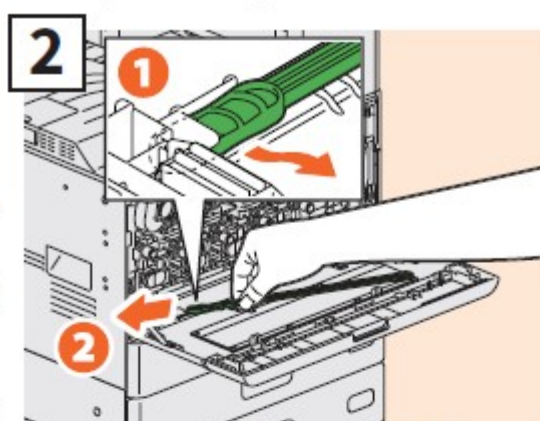
Wsuń pojemnik na zużyty toner do końca, aż zatrzaskną się górne zaczepy. Zamknij pokrywę przednią, dociskając obie krawędzie.

Kreski / błędy obraz na wydrukach z komputera

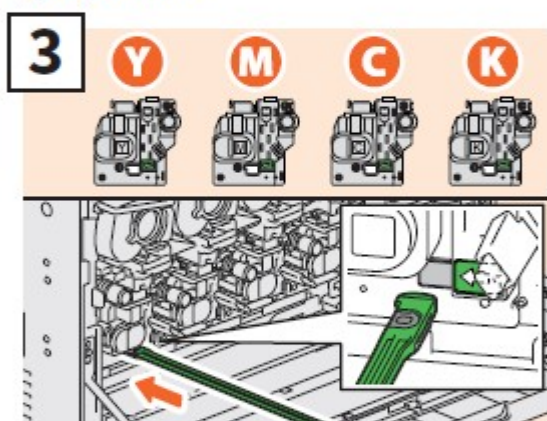
e-STUDIO2515AC/3015AC/3515AC/4515AC/5015AC
e-STUDIO2505AC/3005AC/3505AC/4505AC/5005AC



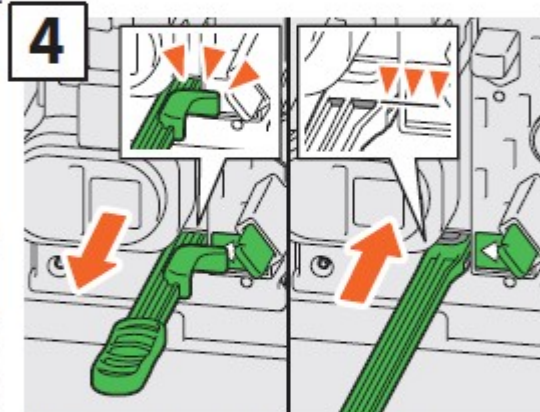
Otwórz przednią pokrywę i włóż palce w zagłębienia pojemnika na zużyty toner, a następnie pociągnij go do siebie, naciskając górny zatrzask.



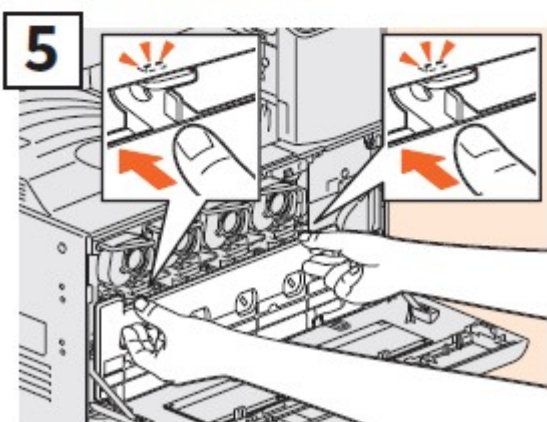
Wyciągnij czyścik szybki lasera znajdujący się pod pokrywą.



Włóż czyścik do samego końca przez otwór serwisowy wywołyacza.

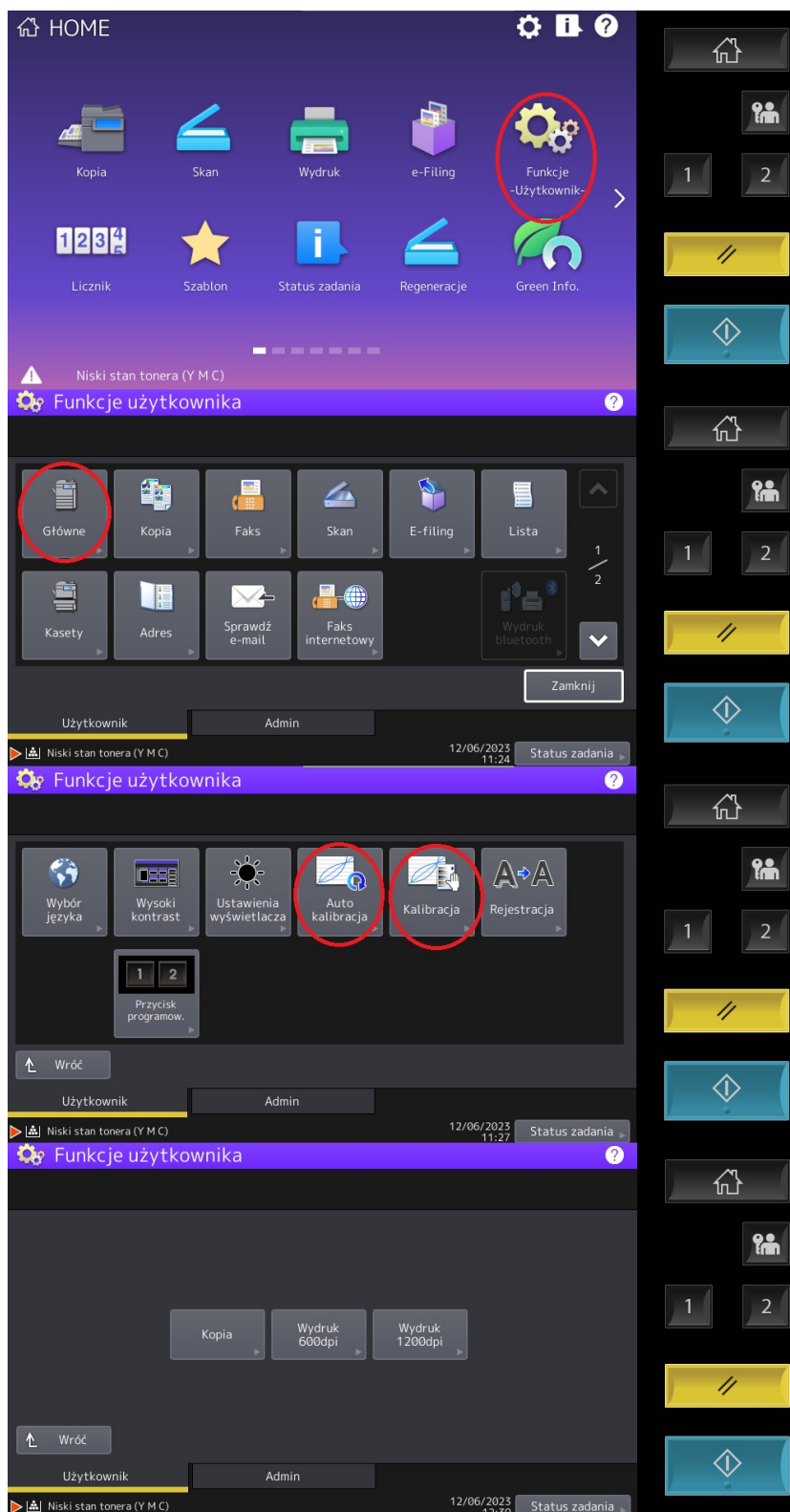


Wsuń czyścik do końca, a następnie go wyciągnij. Powtórz tę czynność 3 razy dla każdego koloru. Po zakończeniu czyszczenia zamocuj czyścik, tak aby jego głowica była po prawej stronie, a rączka – po lewej.



Wsuń pojemnik na zużyty toner do końca, aż zatrzaskną się górne zaczepy. Zamknij pokrywę przednią, dociskając obie krawędzie.

Błady obraz lub słaba jakość na wydrukach z komputera lub/i przy kopiowaniu (stosować gdy poprzednie zabiegi nie wystarczą)



Autokalibracja wykonuje się sama. Jeśli nie pomoże robimy pełną kalibrację. Dla wszystkich 3 trybów jak na ostatnim obrazie - w każdym przypadku maszyna poprosi nas o położenie wydrukowanej kartki na szybie i naciśnięcie przycisku START.